

Qt



Meg: automatizando o desenvolvimento de aplicações mobile RESTful com Qt e Ruby



Eliakin Costa
eliakin.costa@kde.org



whoami?

Graduando em Análise e Desenvolvimento de Sistemas - IFBA
Contribuidor do KDE
Analista de Sistemas da Ericsson Inovação S.A.



@eliakin_costa



@eliakin_costa



@eliakin_costa

Agenda



1. Motivação para o projeto
2. Arquitetura
3. Meg-Cli
4. Hands-on
5. Futuro do Meg



Mobile rules the world

Android é hoje o sistema operacional
mais popular do mundo.





Soluções Mobile

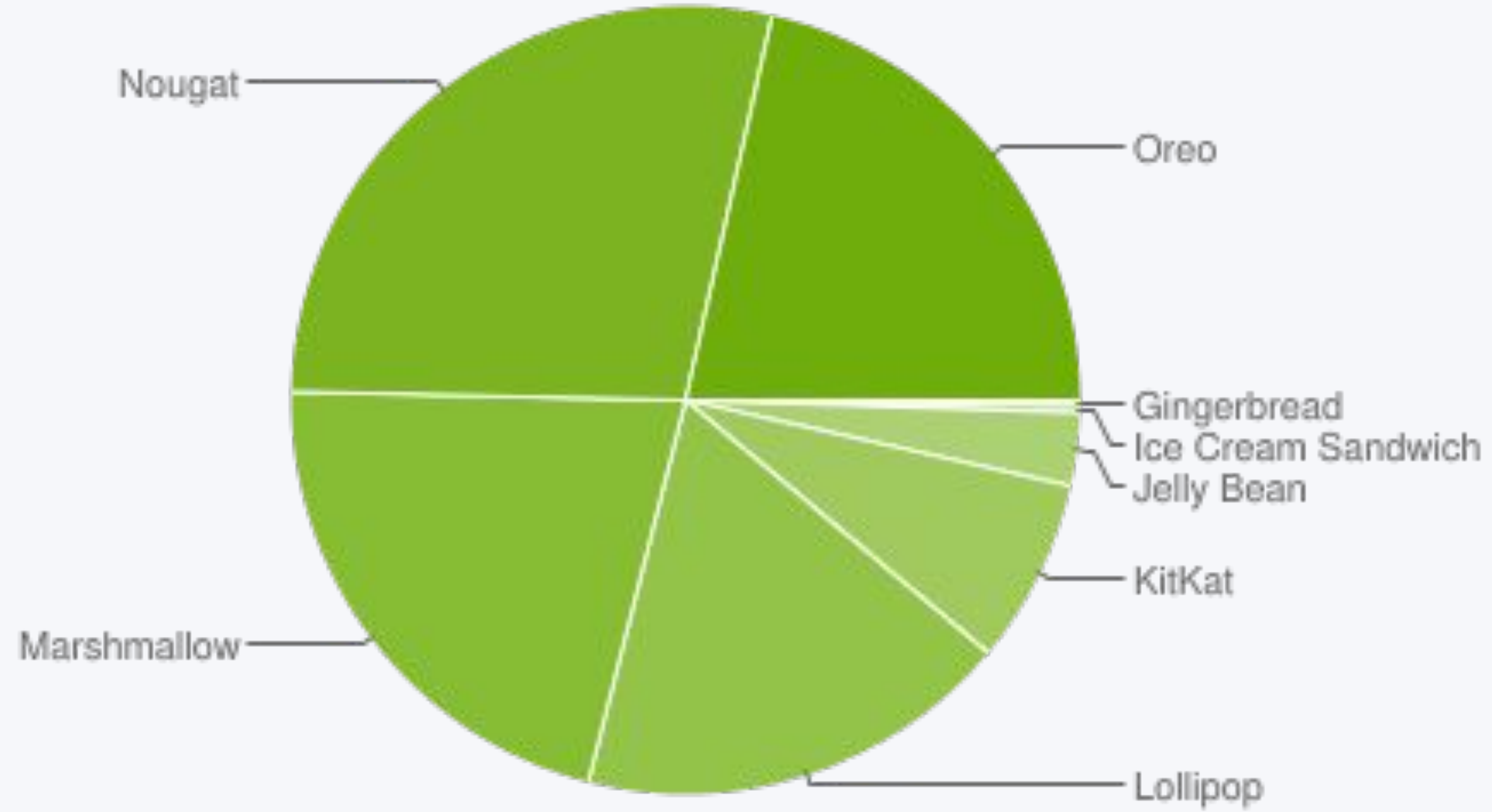




Why?



Diferentes plataformas



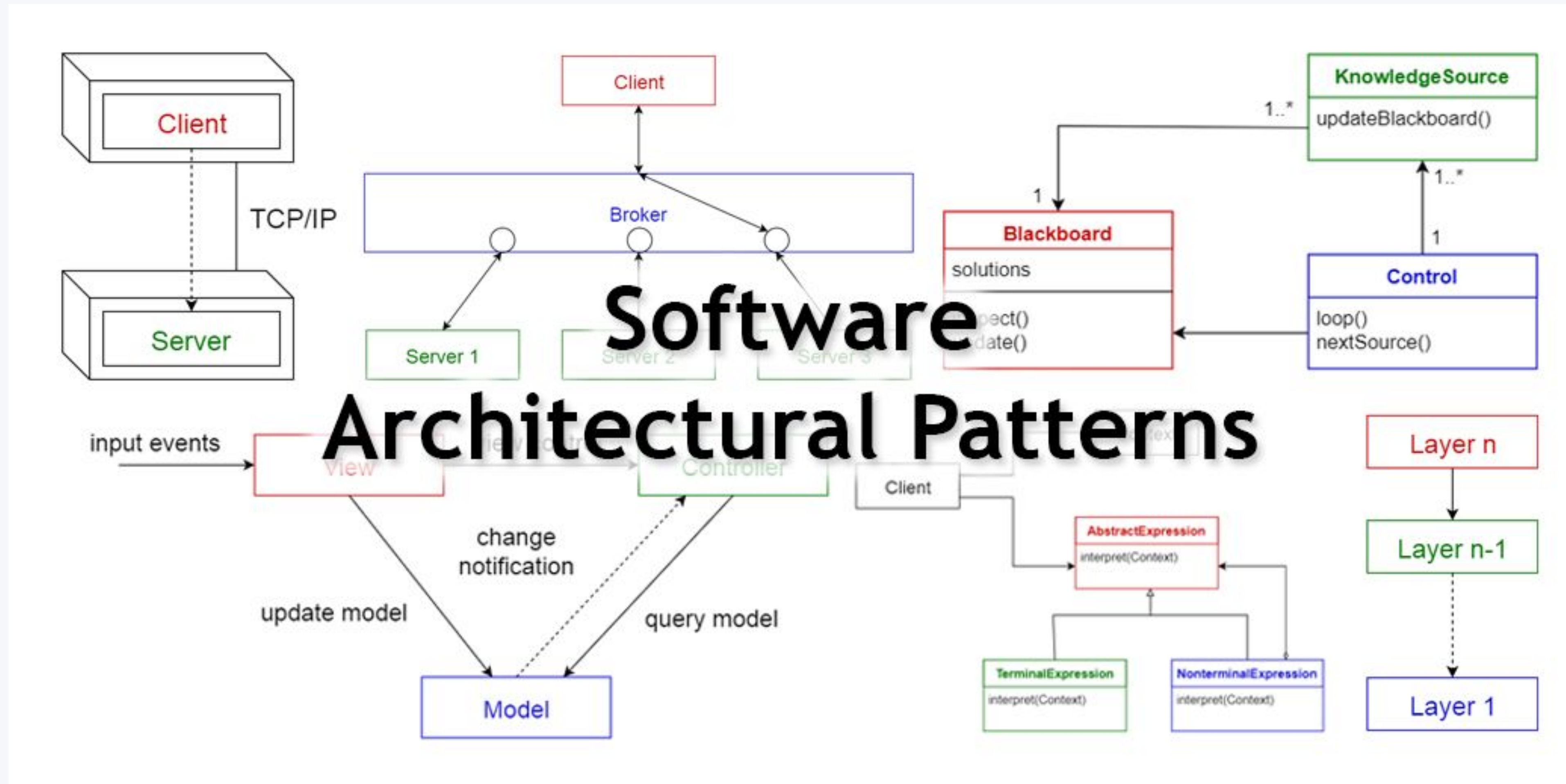
Diferentes versões de uma plataforma

Tudo parece ótimo

...



Falta de arquitetura bem estruturada



Problemas

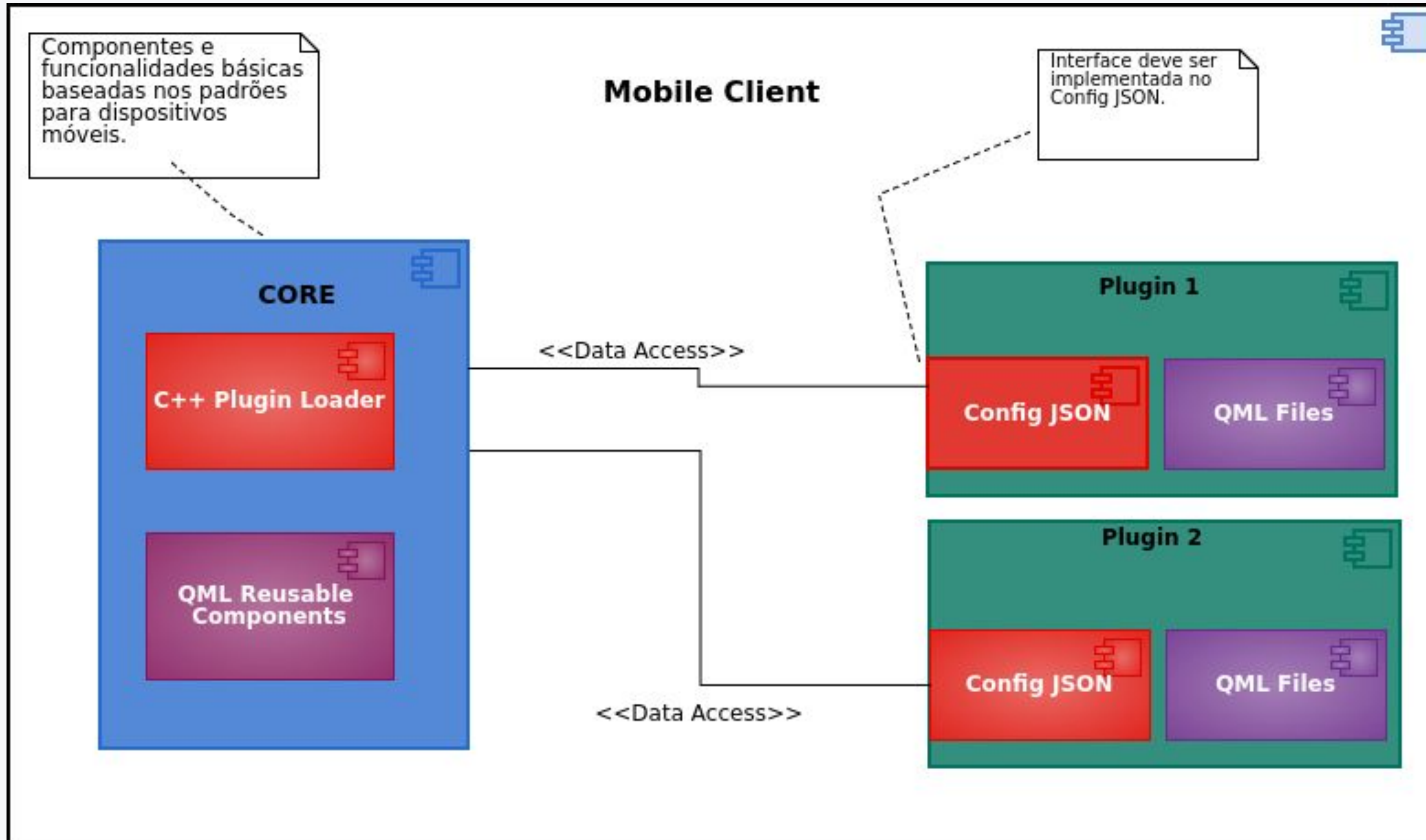
○○○

O que percebemos

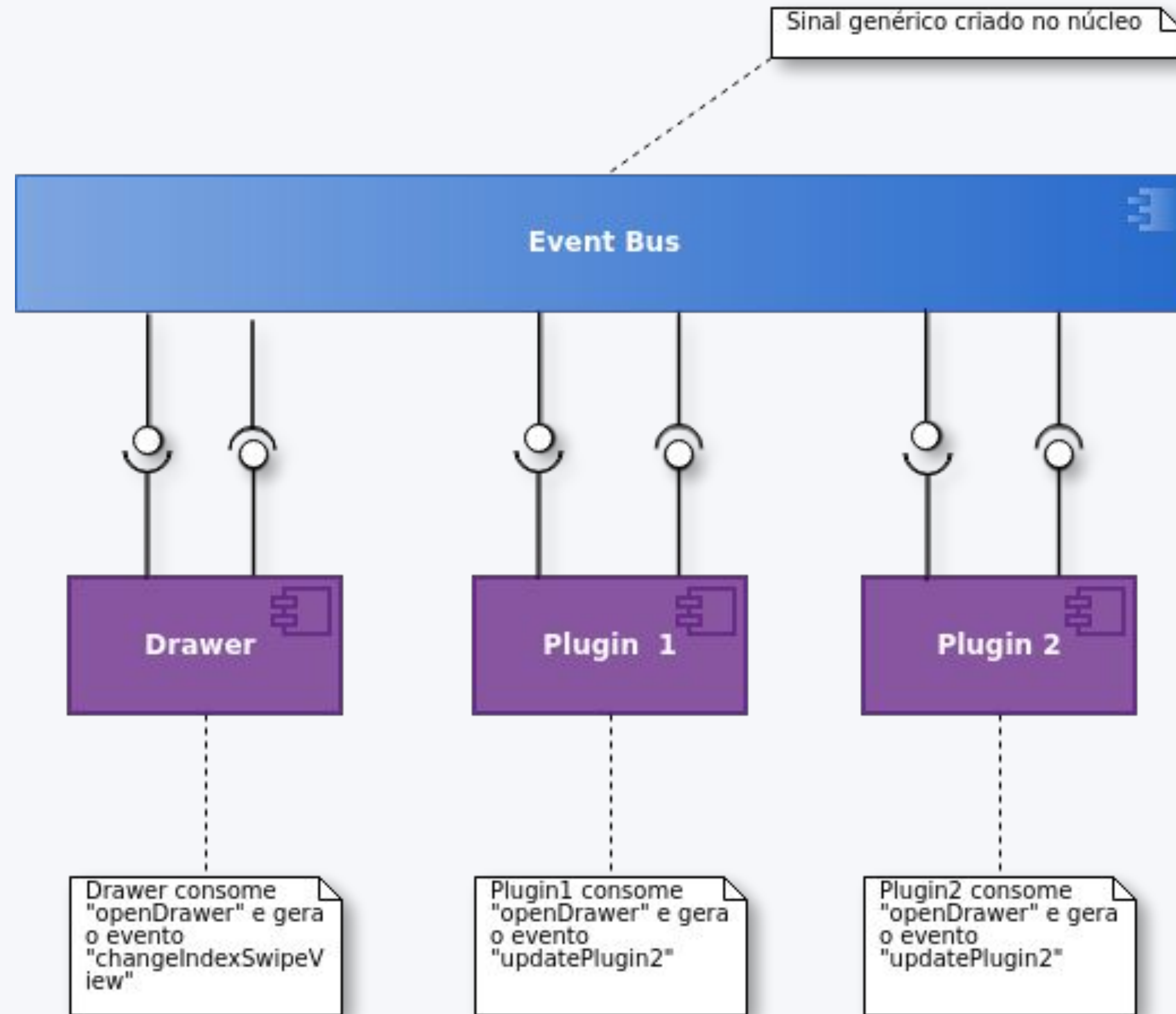
- ◆ Comunicação entre componentes inconsistente
- ◆ Acoplamento excessivo
- ◆ Difícil de manter
- ◆ Problemas de performance
- ◆ Dificuldade de revisar código



Arquitetura Base



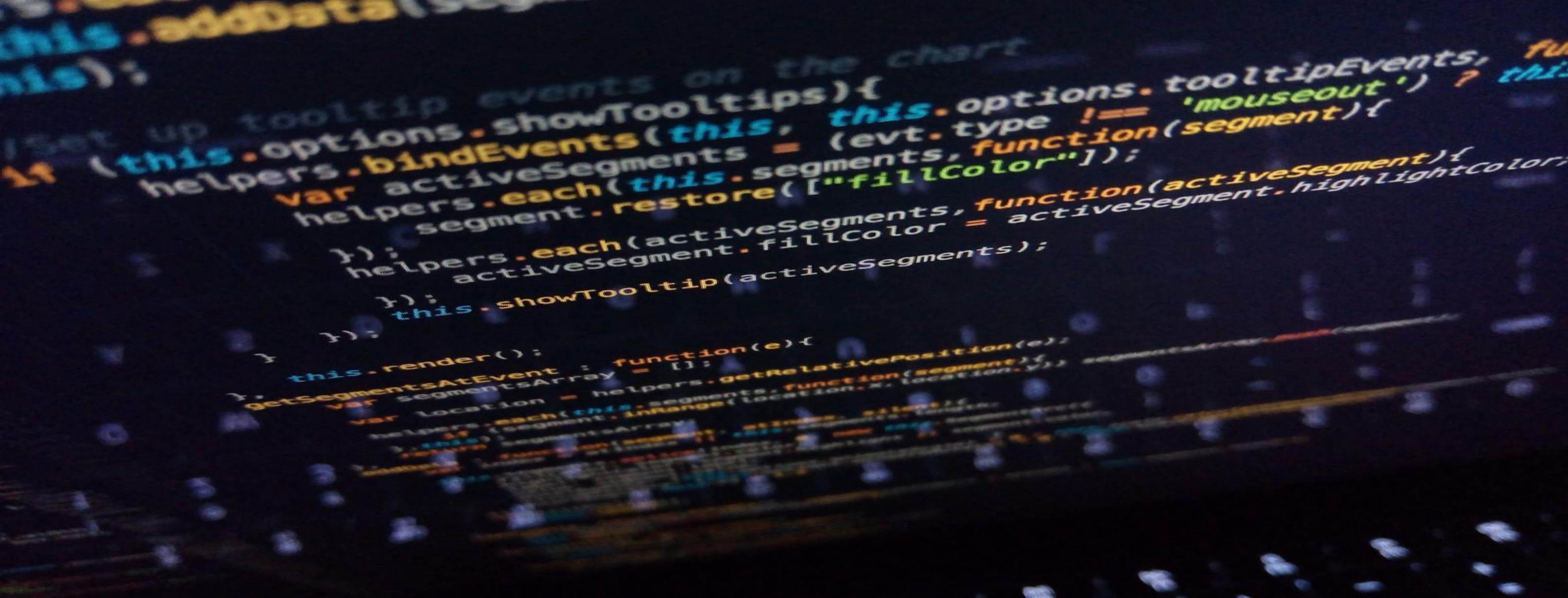
Arquitetura Base





Meg-Cli

Ferramenta de terminal para geração de código que utiliza Thor para interações do terminal e Ruby para a geração dos códigos a partir dos templates.



HANDS-ON

Meg-CLI





Criação de template



Geração de código



Adaptação do código



Futuro do Meg



Usabilidade

Google usa Material Design, iOS usa Human Interface Design. Filosofias de design diferentes e conseqüentemente padrões de usabilidade também.



Qt Creator

Integração dos templates e sua geração no Qt Creator.



Gerar aplicações completas

Gerar aplicações completas para domínios específicos

Qt



Obrigado!

perguntas?

Eliakin Costa
eliakin.costa@kde.org